

EVALUATION

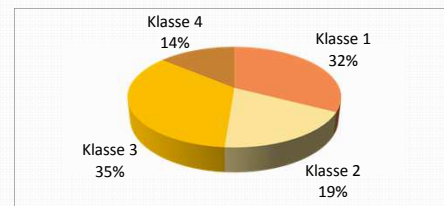
DER GANZTAGSSCHULE HEIMERDINGEN

Seit Sommer 2014 ist die GS Heimerdingen Ganztagschule in Wahlform. Das heißt, dass unsere Schülerinnen und Schüler an 4 Tagen in der Woche von 7.30 – 15.30 Uhr hier an der Schule sein können.

Im Rahmen der Ganztagschule erhalten die Schülerinnen und Schüler im Mittagsband ein Mittagessen, sie erledigen am frühen Nachmittag ihre Hausaufgaben und nehmen danach noch an einem Angebot der Lehrerinnen oder Betreuerinnen und Betreuer teil. Hier können die Kinder sportlich, musisch oder kreativ aktiv sein.

Ein halbes Jahr nach Einführung haben wir unseren Ganztagsbetrieb an Hand eines Fragebogens evaluiert. Befragt wurden dabei Eltern und Kinder, die zum Evaluationszeitpunkt in der Ganztagschule angemeldet waren.

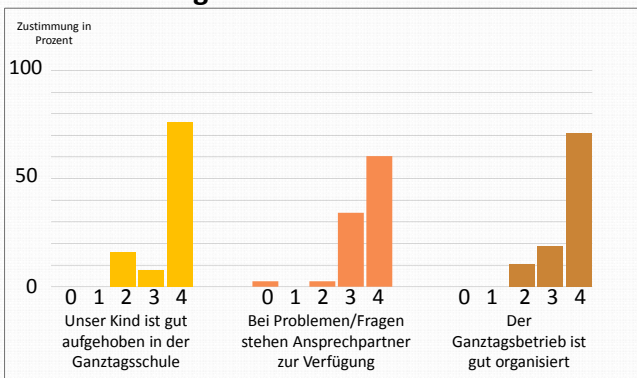
An unserer Befragung nahmen 43 Kinder mit ihren Eltern teil. Das sind 80% der insgesamt angemeldeten Kinder. Den größten Teil bildeten die Kinder der 1. und 3. Klasse.



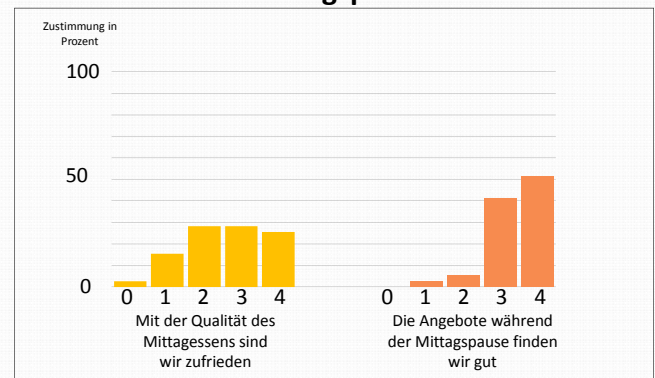
Ergebnisse

Abgefragt wurde die Zustimmung zu vorliegenden Aussagen auf einer Skala von 0=„wir stimmen nicht zu“ bis 4=„wir stimmen voll zu“

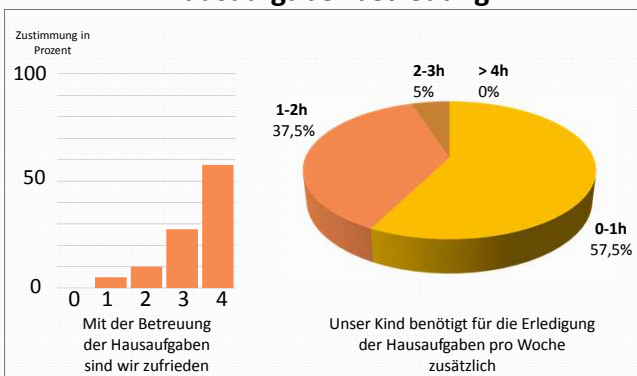
Allgemeine Zufriedenheit



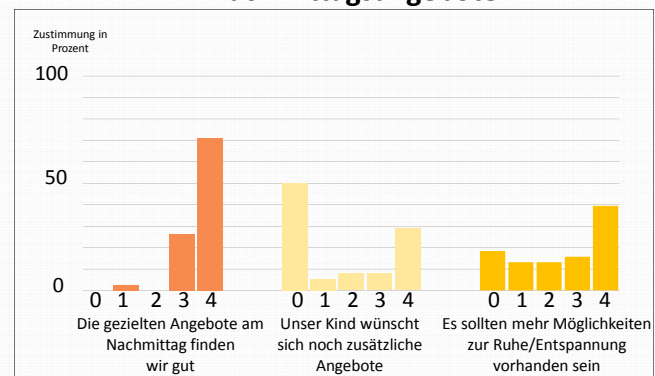
Mittagspause



Hausaufgabenbetreuung



Nachmittagsangebote



Fazit Die Rückmeldungen und Anregungen der Eltern sind für uns Anlass die Ganztagschule weiter zu optimieren. In Planung ist unter anderem die Schaffung weiterer Räumlichkeiten, um den Kindern Rückzugsmöglichkeiten zur Entspannung anzubieten.